

令和6年度

絵画 コンテスト

写真 コンテスト

働くすがた
～今そして未来～

職場で輝く障害者
～今その瞬間～

募集
作品

働くこと、または仕事に関係のある内容のもの

応募
資格

障害のある方（プロ以外であること）

応募
部門

小学生の部／中学生の部／高校生・一般の部

募集
作品

障害のある方の仕事にスポットをあて、障害のある方が働いている姿を撮影したもの

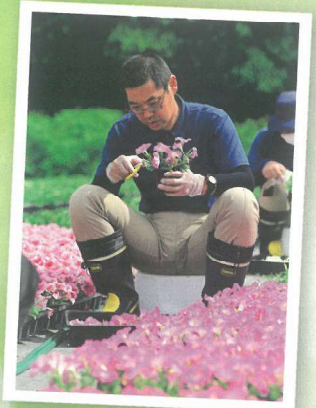
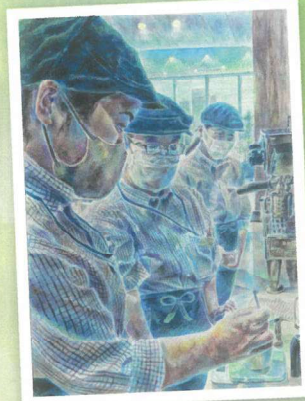
応募
資格

障害の有無は問いません（プロ以外であること）

※部門の別はありません

作品大募集

国民のみなさまに障害者雇用への理解と関心を深めていただくため、障害のある方々が描いた絵画やその働いている姿を撮影した写真を募集し、優秀作品をもとにポスター等を作製・掲示しています。



募集期間

令和6年3月1日(金)から6月17日(月) ※消印有効

募集の詳細はホームページをご覧ください [JEED 絵画写真](https://www.jeed.go.jp/) <https://www.jeed.go.jp/>



応募者の方全員に記念品をプレゼント！
あなたの作品もポスターになるかも？

主催：\らしく、ほたらく、ともに/



独立行政法人

高齢・障害・求職者雇用支援機構 (JEED) 障害者雇用開発推進部 雇用開発課

Japan Organization for Employment of the Elderly, Persons with Disabilities and Job Seekers

後援：内閣府(予定)、厚生労働省、文部科学省、東京都教育委員会、NHK



シンボルキャラクター
ピクチャノサウルス

「絵画コンテスト 働くすがた～今そして未来～」 「写真コンテスト 職場で輝く障害者～今その瞬間～」 募集概要

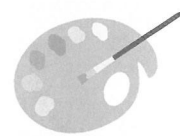
募集期間 令和6年3月1日(金)から6月17日(月) ※消印有効

留意事項

- ・応募点数に制限はありません。
 - ・規模の大小を問わず過去に他の公募展（新聞、雑誌、インターネット等の媒体上で行われるものを含む）において佳作・入選・入賞、展示、掲載等をされた作品、他の公募展に応募中の作品、第三者により印刷物やSNSへの掲載等、特定の目的で使用された作品を応募することはご遠慮ください。
- ※その他の留意事項は下記のホームページを必ず確認してください。

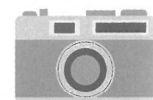
絵画コンテスト

- ・作品の紙サイズはB3判(横364mm×縦515mm)またはいわゆる四つ切り(横382mm×縦542mm)を利用し、それに満たない作品は、B3判または四つ切りの大きさの台紙に貼付してください。
- ・油絵の場合、キャンバスのサイズは8号以下とし、額縁は付けないでください。
- ・彩色及び画材は自由とします。



写真コンテスト

- ・A4サイズの写真用印画紙または写真用光沢紙にカラープリント（モノクロは不可）した作品を応募してください。
- ・データでの応募は受け付けておりません。
- ・撮影機材（カメラ、スマートフォン）は問いません。入賞作品はポスター等に使用することから、高画質モードに設定し、少なくとも1200万画素以上の解像度で撮影をお願いします。
- ・コンピューター等での画像処理は認めません。



賞

- ・絵画コンテスト（部門ごと）、写真コンテストで選考を行い、厚生労働大臣賞1点、独立行政法人高齢・障害・求職者雇用支援機構理事長賞1点、理事長奨励賞数点をそれぞれ選出します。

応募作品の送付先・問い合わせ先

〒261-0014 千葉県千葉市美浜区若葉 3-1-3（障害者職業総合センター内）
（独）高齢・障害・求職者雇用支援機構 障害者雇用開発推進部 雇用開発課 指導啓発係
TEL：043-297-9515 E-mail：tkkike@jeed.go.jp（データでの応募は受け付けておりません）
※応募に係る送料については、応募者のご負担となります。

応募方法など募集の詳細は、コンテスト案内ページ掲載の「募集要項」をご覧ください。

